

L'Isle-sur-le-Doubs / Baume-les-Dames

EuroVelo 6 - Bâle / Nevers

**Départ**

L'Isle-sur-le-Doubs

Arrivée

Baume-les-Dames

Durée

2 h 11 min

Distance

32,87 Km

Niveau

J'ai l'habitude

Thématique

Canaux & rivières
intimes

C'est une superbe étape de l'EuroVelo 6 en Franche-Comté, où la piste cyclable épouse les méandres du Doubs avant une arrivée panoramique à Baume-les-Dames. La vallée pleine de charme est animée par les bateaux de plaisance. Une randonnée à vélo parmi les plus spectaculaires de l'EuroVelo 6 et accessible à tous.

L'itinéraire

Belle piste cyclable le long du Doubs sauf passages sur route à la sortie de L'Isle-sur-le-Doubs et entre Clerval et Roche-lès-Clerval (côte). Passerelle sur le Doubs à Baume-les-Dames.

SNCF

Gares SNCF de L'Isle-sur-le-Doubs, Clerval et Baume-les-Dames

- TER Belfort > Montbéliard > Besançon (environ 15 trains / jour)

À ne pas manquer

Clerval : joli village ancien, musée de la Mémoire et de la Paix,

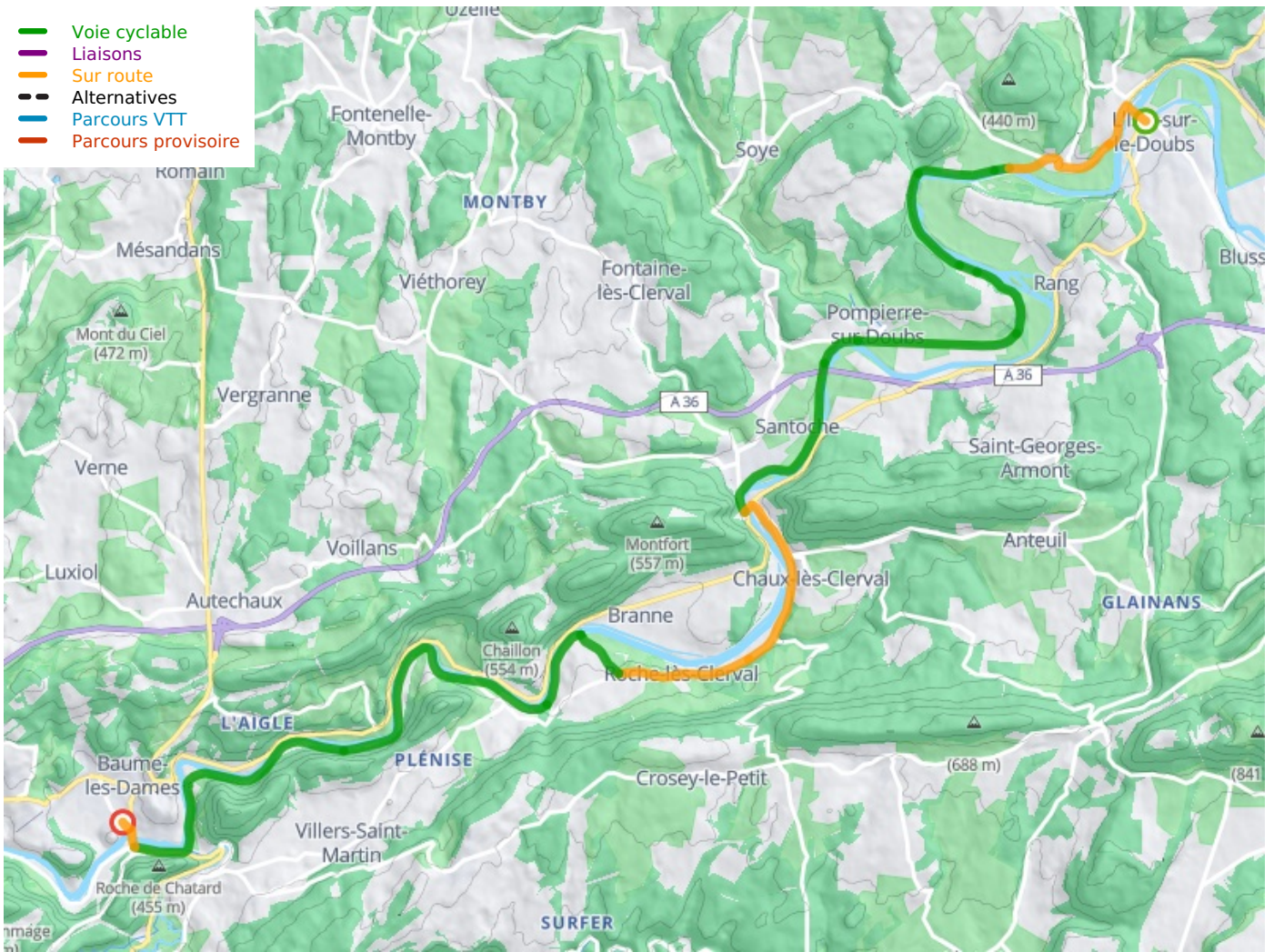
Roche-lès-Clerval : ancien village perché

Baume-les-Dames : agréable cité historique riche d'un patrimoine remarquable, halte fluviale, croisières sur le Doubs, parcours d'escalade

Marchés

- **Clerval** : mardi matin
- **Baume-les-Dames** : 1^{er} jeudi du mois

- Voie cyclable
- Liaisons
- Sur route
- - - Alternatives
- Parcours VTT
- Parcours provisoire



Départ
L'Isle-sur-le-Doubs



Arrivée
Baume-les-Dames

