

# Kembs / Mulhouse

## EuroVelo 6 - Bâle / Nevers



**Départ**  
Kembs

**Arrivée**  
Mulhouse

**Durée**  
1 h 16 min

**Distance**  
19,16 Km

**Niveau**  
Je débute / En famille

**Thématique**  
Canaux & rivières  
intimes

Cette étape de l'EuroVelo 6 en Alsace est marquée par l'impressionnante écluse de Niffer. Le canal du Rhône au Rhin en sera le fil conducteur jusqu'à Mulhouse et bien au-delà vers la Franche-Comté. Un parcours tranquille et sans voiture qui longe l'immense forêt de la Hardt jusqu'au centre de Mulhouse.

## Itinéraire

Piste cyclable intégrale le long du canal et de la forêt de la Hardt jusqu'au centre de Mulhouse.

## SNCF

### Gare de Mulhouse

- TER Mulhouse > Bâle toutes les 30'
- TER vers Belfort, Montbéliard, Besançon et Dole
- TER Strasbourg > Colmar > Mulhouse > Bâle toutes les heures
- TGV Paris > Mulhouse (2h45) et Dijon > Mulhouse (1h) avec espace vélo, sur réservation.

## À ne pas manquer

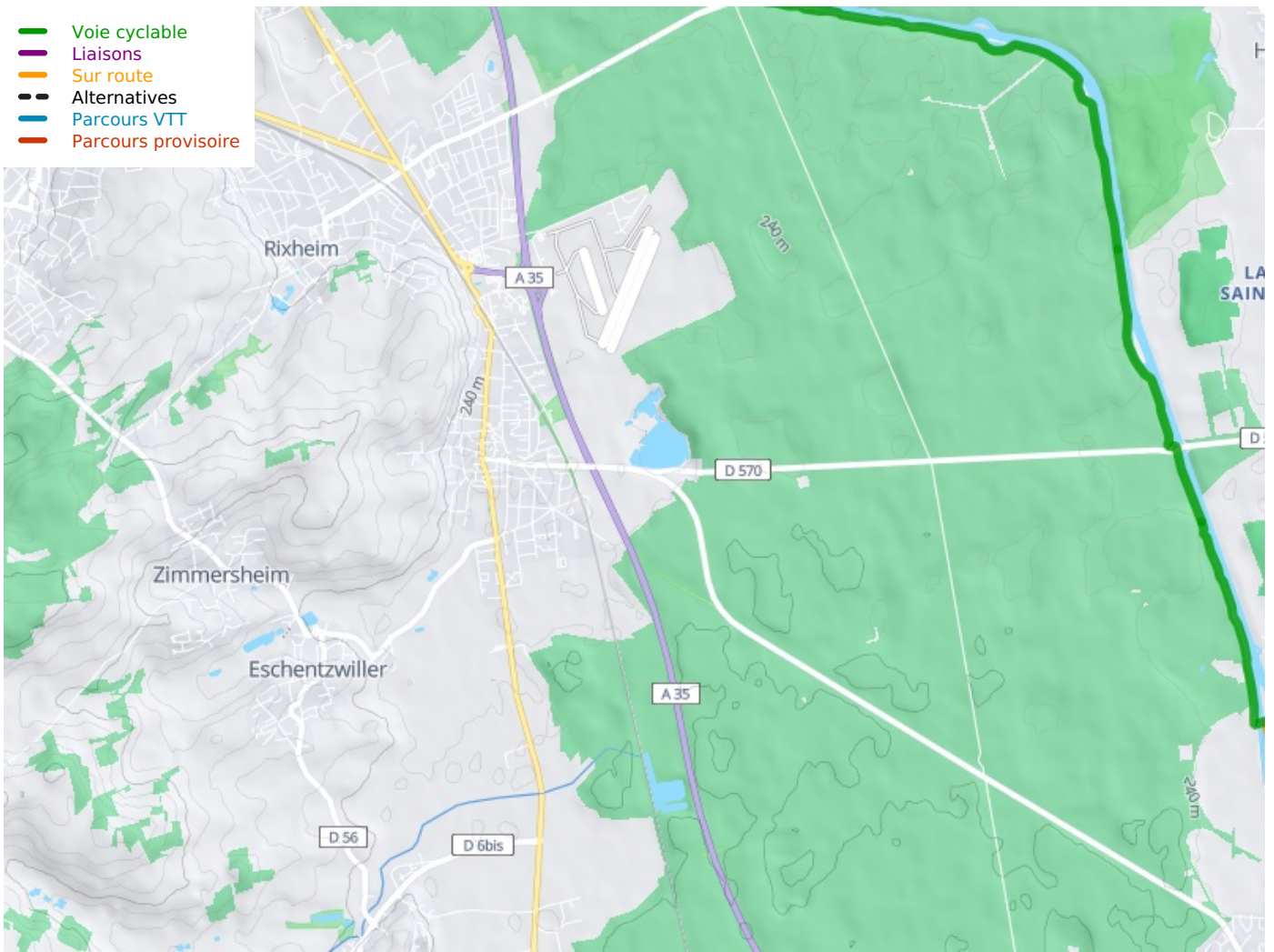
**Kembs** : agréable petite ville et port fluvial - impressionnante usine hydro-électrique - écluse conçue par l'architecte Le Corbusier

**Niffer** : petit port de plaisance, écluse

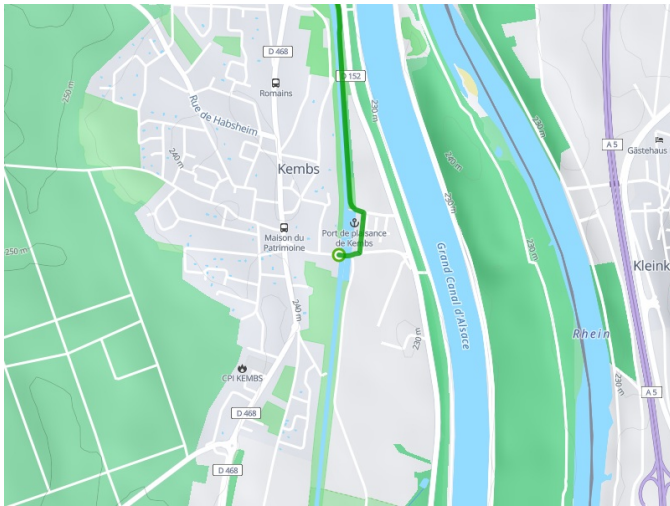
**Mulhouse** : centre historique agréable, nombreux musées et animations. La ville est considérée comme la capitale européenne des musées techniques. Nombreux services.

**Sur la piste cyclable** : plusieurs haltes et observatoires des espaces naturels

- Voie cyclable
- Liaisons
- Sur route
- Alternatives
- Parcours VTT
- Parcours provisoire



**Départ  
Kembs**



**Arrivée  
Mulhouse**

