

# Baume-les-Dames / Deluz

## EuroVelo 6 - Bâle / Nevers



**Départ**  
Baume-les-Dames

**Arrivée**  
Deluz

**Durée**  
1 h 05 min

**Distance**  
16,35 Km

**Niveau**  
Je débute / En famille

**Thématique**  
Canaux & rivières  
intimes

Voici l'une des plus belles étapes de l'EuroVelo 6. Entre Baume-les-Dames et Deluz, le Doubs déroule son cours tranquille entre des collines karstiques couvertes de bois. L'itinéraire cyclable est ponctué de vestiges de la florissante industrie qui animait la vallée jusque durant la première moitié du XXe siècle. Une randonnée vélo accessible à tous.

### L'itinéraire

Sortie de Baume le long du Doubs au pied d'anciennes carrières. Voie verte (courte mais forte pente au début) avant de partager la route avec les voitures de Douvot à Deluz.

### SNCF

Gares SNCF de Baume-les-Dames et Deluz.

- TER Belfort > Montbéliard > Besançon.

### Office de Tourisme

- **Baume-les-Dames** : 03 81 84 27 98

### À ne pas manquer

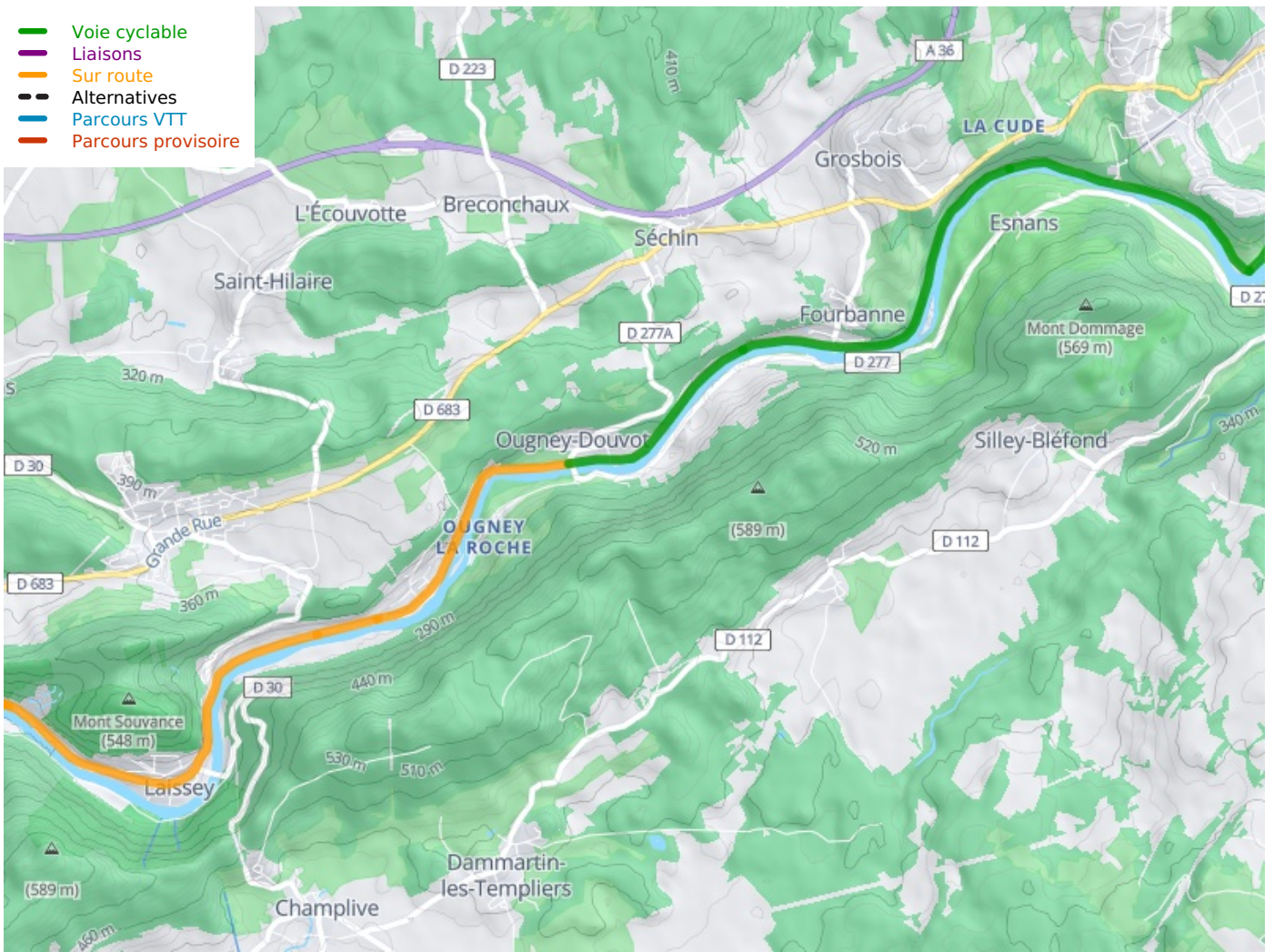
**Baume-les-Dames** : agréable cité historique, patrimoine remarquable, halte fluviale, croisières sur le Doubs, spot d'escalade

**Deluz** : ancienne papeterie industrielle, espace d'exposition, petite halte fluviale.

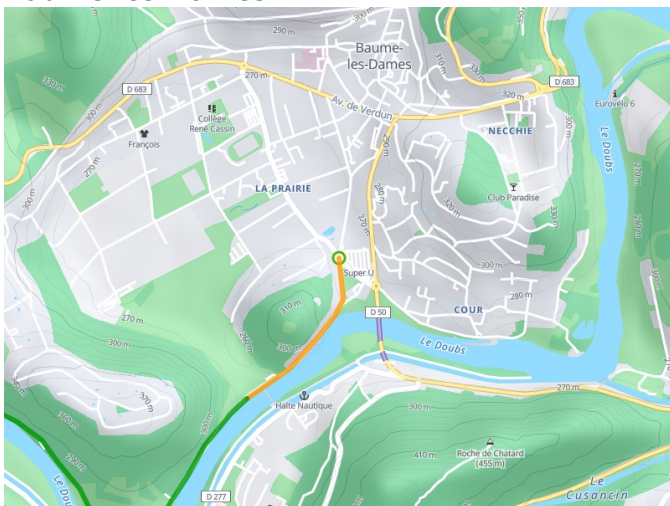
### Marchés

- **Baume-les-Dames** : 1<sup>er</sup> jeudi du mois

- Voie cyclable
- Liaisons
- Sur route
- - - Alternatives
- Parcours VTT
- Parcours provisoire



**Départ**  
Baume-les-Dames



**Arrivée**  
Deluz

