

Bâle / Huningue / Kembs

EuroVelo 6 - Bâle / Nevers



Départ
Basel

Arrivée
Kembs

Durée
55 min

Distance
13,99 Km

Niveau
Je débute / En famille

Thématique
Fleuves de France

Bâle est la fabuleuse porte d'entrée de cette étape de l'EuroVelo 6. La ville aux quarante musées ne manque pas d'atouts pour retenir le visiteur. Après avoir longé le Rhin c'est une incursion en Allemagne pour prendre la symbolique passerelle des Trois Pays. Le canal de Huningue mène à Kembs à travers la petite Camargue alsacienne. Un parcours vélo très facile.

L'itinéraire

Devant la gare de Bâle liaison indiquée « 6 ». Rejoindre le Rhin et le *Mittlere Rheinbrücke* puis suivre la rive droite vers l'aval et le balisage jusqu'à la frontière avec l'Allemagne pour traverser par la passerelle des Trois Pays. Côté français, suivre le balisage jusqu'au canal de Huningue et Kembs.

SNCF

Gares SNCF et SBB de Bâle.

Nombreuses liaisons internationales.

TER Mulhouse > Bâle toutes les 30' avec espace vélo, trajet en 30'.

Offices de Tourisme

- **Bâle** : +41 (0)61 268 68 68
- **St-Louis-Huningue** : 03 89 70 04 49

À ne pas manquer

La Suisse à vélo <http://www.veloland.ch/fr>

Bâle : quais du Rhin très animés (terrasses et activités nautiques), centre ancien, Marktplatz, cathédrale, nombreux musées

Huningue : ancien port - parc de loisir nautique - superbe passerelle réservée aux piétons et cyclistes

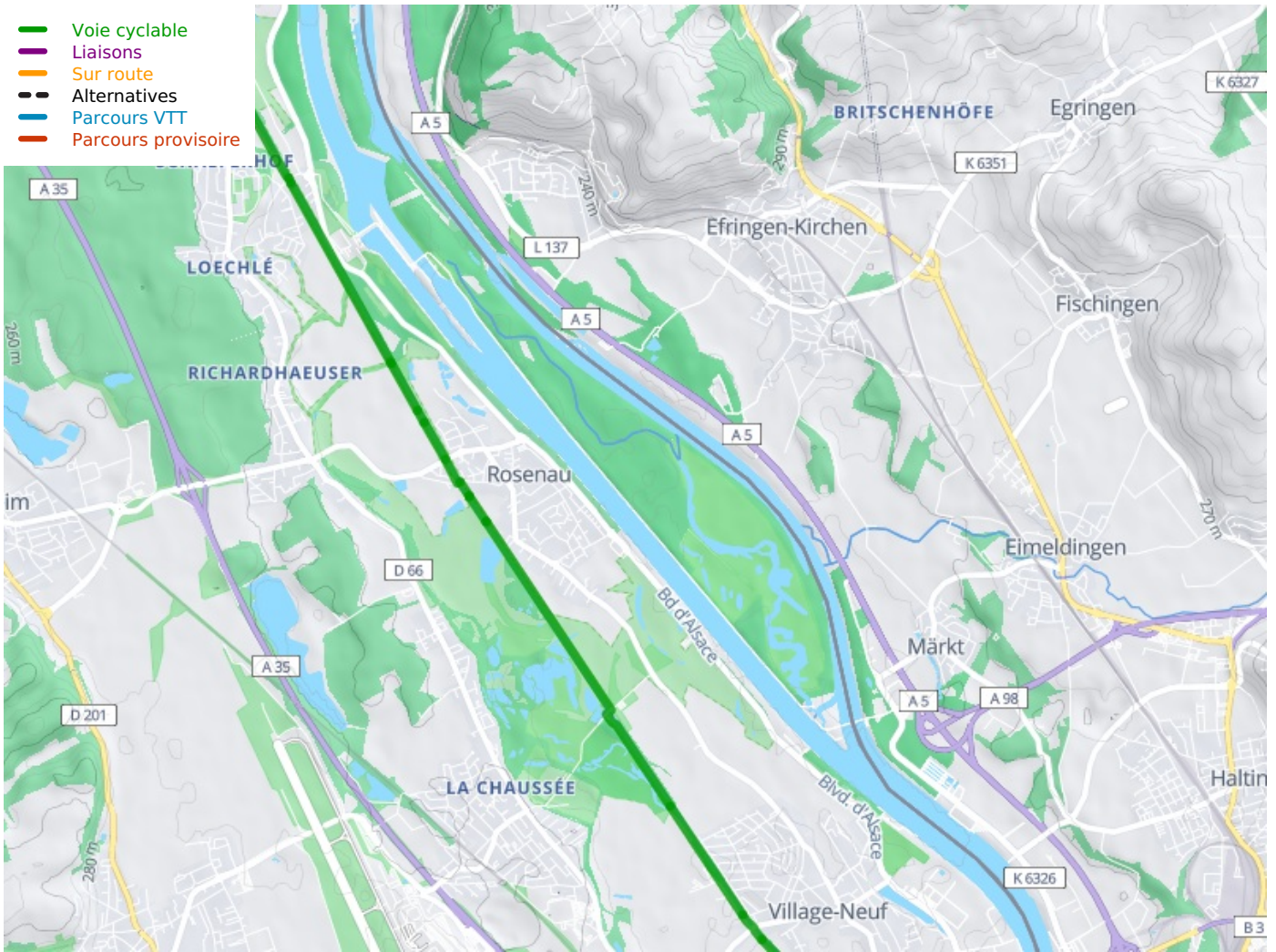
Kembs : agréable petite ville et port fluvial - impressionnante usine hydro-électrique - écluse conçue par l'architecte Le Corbusier

Sur la piste cyclable : plusieurs haltes et observatoire.

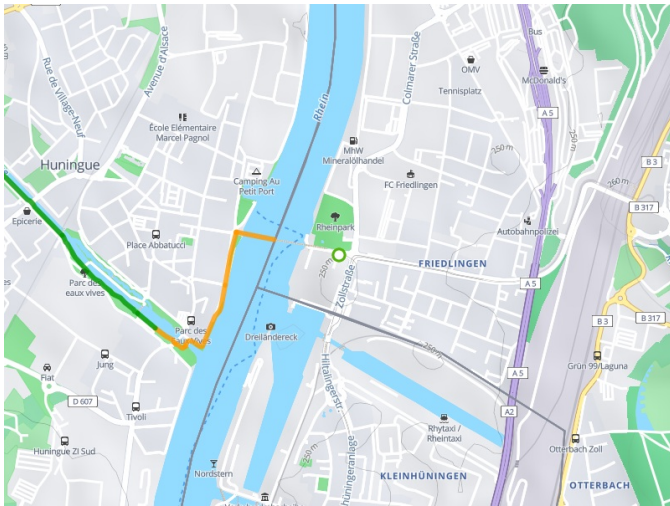
Marchés

- **Bâle** : tous les jours sauf dimanche
- **St Louis** : samedi matin

- Voie cyclable
- Liaisons
- Sur route
- - - Alternatives
- Parcours VTT
- Parcours provisoire



**Départ
Basel**



**Arrivée
Kembs**

