

Sedan / Charleville-Mézières

EuroVelo 19 - La Meuse à Vélo



Départ
Sedan

Arrivée
Charleville-Mézières

Durée
1 h 54 min

Distance
28,53 Km

Niveau
Je débute / En famille

Thématique
Fleuves de France

De la Cité des Princes à la ville de Gonzague, cette étape de la Meuse à vélo poursuit son chemin en longeant rivière et en laissant apercevoir le massif des Ardennes qui se dresse à l'horizon. Chemin faisant, vous pourrez profiter d'une halte à Donchery ou à l'embranchement du Canal des Ardennes à Dom-le-Mesnil.

L'itinéraire

Principalement en voie verte, cette étape ne présente aucune difficulté.

SNCF

- Gare de Sedan
- Gare de Donchery
- Gare de Nouvion-sur-Meuse
- Gare de Lumes
- Gare de Charleville-Mézières

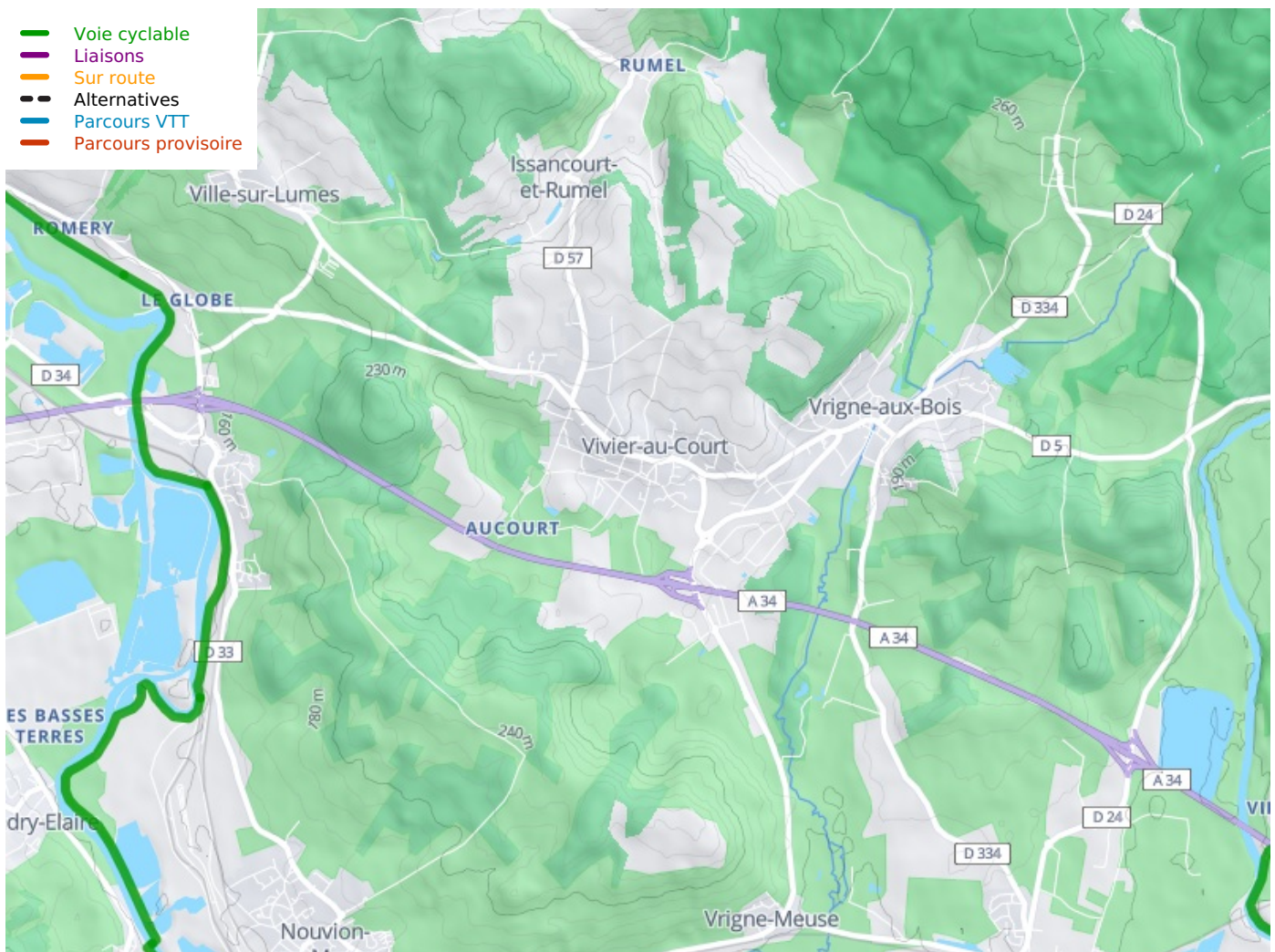
Office(s) de tourisme

Office de Tourisme de Charleville-Sedan en Ardenne
- www.charleville-tourisme.com - 03.24.55.69.90

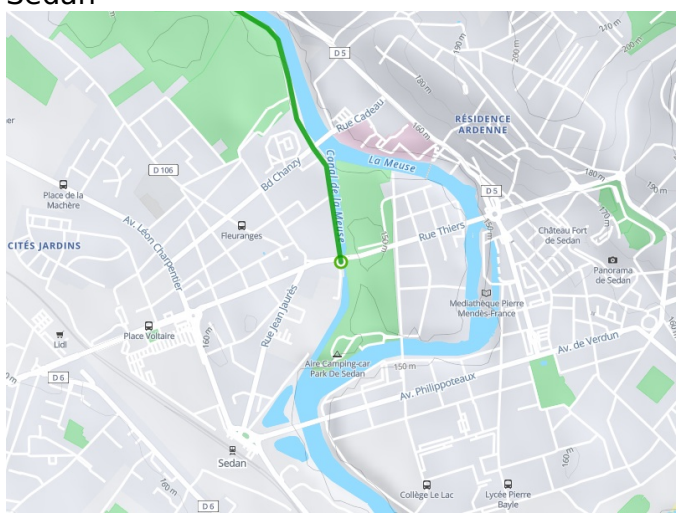
À ne pas manquer

- [Château fort de Sedan](#)
- **Charleville-Mézières** : Place Ducale, musée Rimbaud, Maison des Ailleurs, Festival International du Théâtre de Marionnettes (années impaires - 3^e semaine de Septembre)

[Carnet de route de l'itinéraire](#)



**Départ
Sedan**



**Arrivée
Charleville-Mézières**

