

# Haybes / Givet

## EuroVelo 19 - La Meuse à Vélo



**Départ**  
Haybes

**Arrivée**  
Givet

**Durée**  
1 h 54 min

**Distance**  
32,37 Km

**Niveau**  
Je débute / En famille

**Thématique**  
Fleuves de France

La vallée de la Meuse s'ouvre peu à peu en arrivant vers Givet. Au fil de la voie verte vous pourrez contempler l'architecture locale avec ses imposantes demeures aux allures de châteaux. Juché sur un éperon rocheux, le fort de Charlemont salue l'arrivée du cycliste à Givet où une halte sur l'une des nombreuses terrasses du bord de Meuse s'impose. Direction Nord continuer vers la Belgique vers Dinant et le réseau RAVel.

### L'itinéraire

L'itinéraire est majoritairement en site propre le long de la Meuse avec cependant certaines sections autorisées à la circulation automobile (riverains).

Une section provisoire au niveau de la Boucle de Chooz emprunte la RD46 - prudence

### Liaisons

L'itinéraire de la Meuse à Vélo en provenance/direction de la Belgique traverse la ville de Givet par de petites routes depuis/vers le RaVel Belge.

### SNCF

- Gare de Haybes
- Gare de Vireux-Molhain
- Gare de Givet

### Office(s) de tourisme

Val d'Ardenne Tourisme  
- [www.valdardennetourisme.com](http://www.valdardennetourisme.com) - 03 24 42 92 42

### À ne pas manquer

Vireux-Molhain : collégiale Saint-Ermel

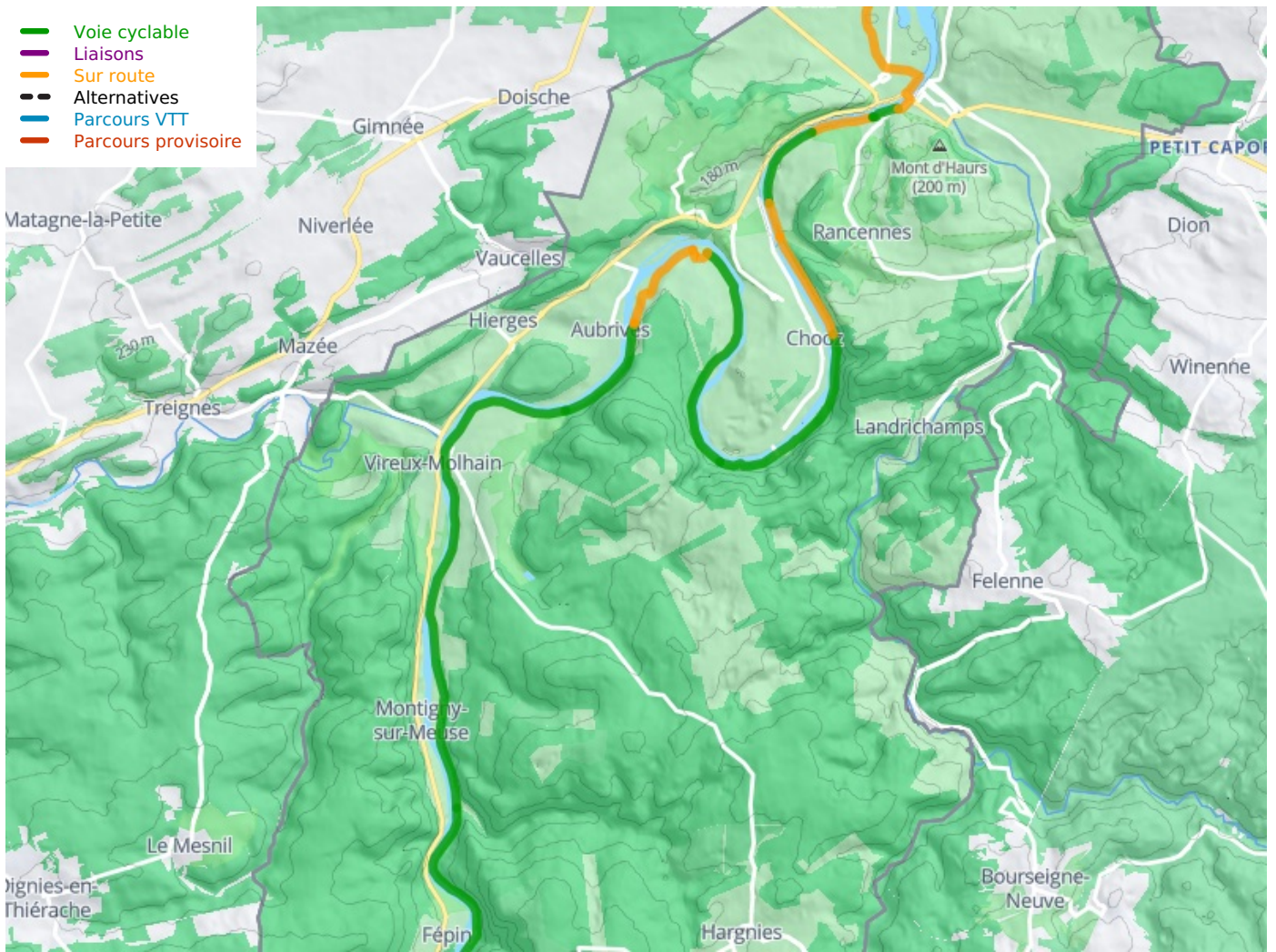
Vireux-Molhain : Camp romain

Givet : Centre Européen des Métiers d'Arts

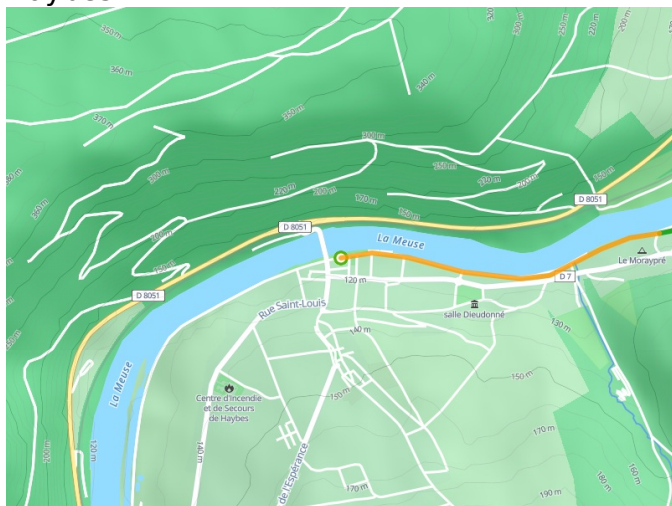
Givet : Tour Victoire

[Carnet de route de l'itinéraire](#)

- Voie cyclable
- Liaisons
- Sur route
- - - Alternatives
- Parcours VTT
- Parcours provisoire



**Départ**  
**Haybes**



**Arrivée**  
**Givet**

