

Charleville-Mézières / Monthermé

EuroVelo 19 - La Meuse à Vélo



Départ
Charleville-Mézières

Arrivée
Monthermé

Durée
1 h 23 min

Distance
20,75 Km

Niveau
Je débute / En famille

Thématique
Fleuves de France

Peu à peu, le relief alentours s'accroît, les prairies cèdent la place aux denses forêts riches de légendes. La Meuse se faufile à travers le Massif des Ardennes, entraînant avec elle le cycliste. L'apogée de son tortueux chemin est à Monthermé où, au prix de quelques efforts pour rejoindre le point de vue de la Roche à Sept heures, la perfection de la boucle de la Meuse flatte le regard.

L'itinéraire

La sortie de Charleville peut se faire par le chemin longeant la Meuse depuis le camping du Mont-Olympe. De la Place Ducale, descendre la rue du Moulin puis emprunter la passerelle située à côté du Musée Rimbaud. Attention, sections non-revêtues.

Le reste de l'itinéraire longe la Meuse sans aucune difficulté particulière.

Liaisons

Depuis Monthermé, vous pourrez emprunter une autre voie verte longeant la Semoy. Cette vallée confidentielle ravira les amoureux de nature.

SNCF

- Gare de Charleville-Mézières
- Gare de Nouzonville
- Gare de Joigny-sur-Meuse
- Gare de Bogny-sur-Meuse
- Gare de Monthermé

Office(s) de tourisme

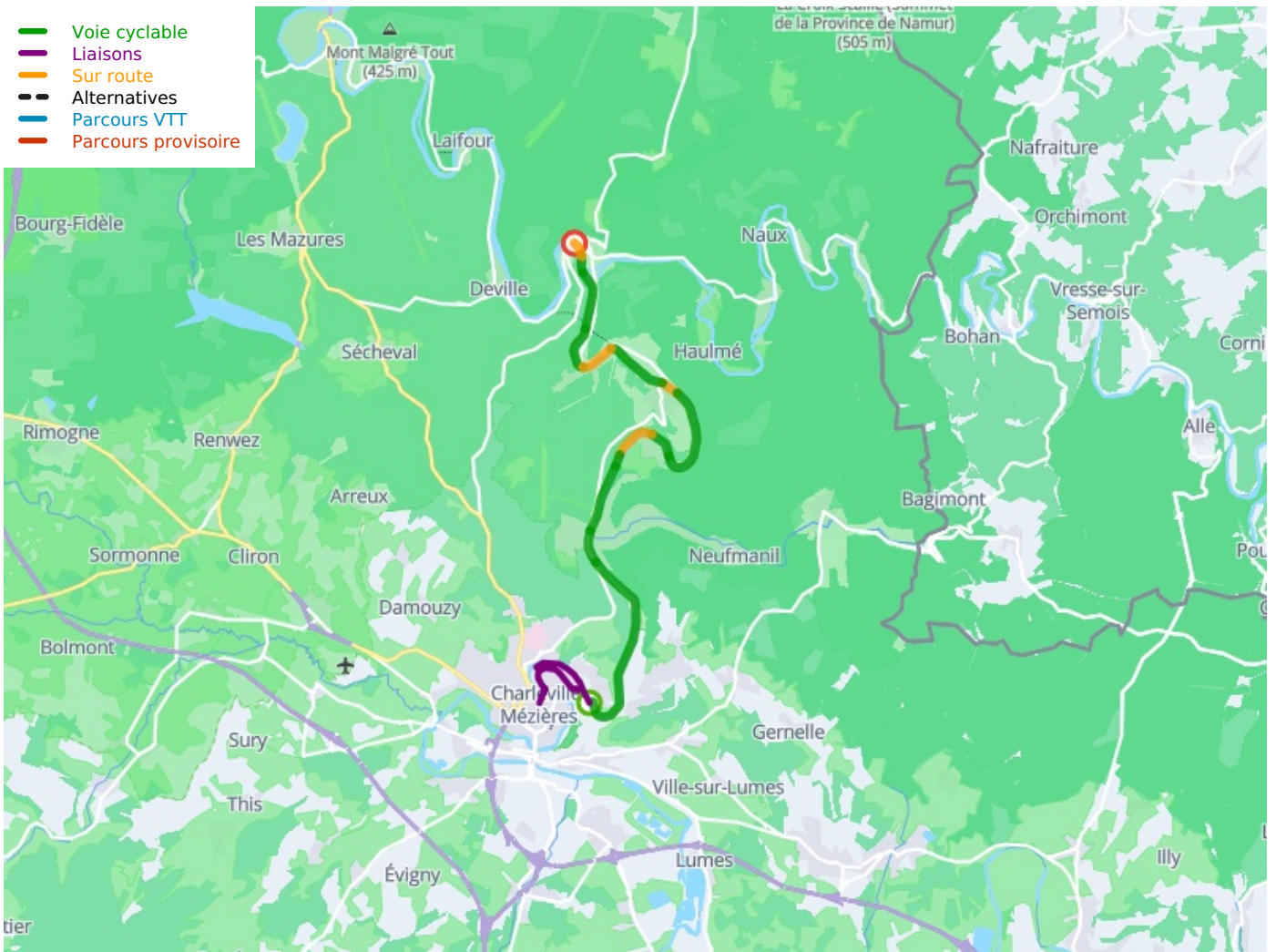
- Office de Tourisme de Charleville-Sedan en Ardenne - www.charleville-tourisme.com - 03.24.55.69.90
- Office de Tourisme Communautaire des Boucles de Meuse et Semoy - www.meuse-semoy-tourisme.com - 03 24 54 46 73

À ne pas manquer

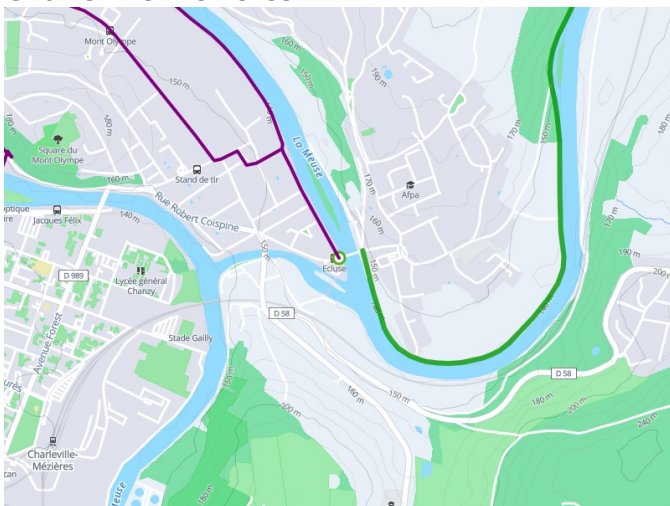
- **Charleville-Mézières** : Place Ducale, musée Rimbaud, Maison des Ailleurs, Festival International du Théâtre de Marionnettes (années impaires - 3^{ème} semaine de Septembre)
- **Bogny-sur-Meuse** : Point de vue et légende des 4 fils Aymon, musée de la Métallurgie Ardennaise, centre d'exposition des minéraux et fossiles des Ardennes
- **Monthermé** : Nombreux points de vue

[Carnet de route de l'itinéraire](#)

- Voie cyclable
- Liaisons
- Sur route
- - - Alternatives
- Parcours VTT
- Parcours provisoire



Départ
Charleville-Mézières



Arrivée
Monthermé

