

# Forges-les-Eaux / Dieppe

## Avenue Verte London-Paris



Cette étape débute au cœur du Pays de Bray, véritable carte postale normande avec ses vaches et ses vergers de pommiers. C'est ici qu'est née l'Avenue Verte London-Paris, sur l'ancienne voie de chemin de fer qui reliait Dieppe à Paris. D'ailleurs les lieux que vous traversez portent encore les traces de ce passé ferroviaire : maisons de gardes barrière et anciennes gares réhabilitées, panneaux et points de repères... Au fil des kilomètres, vous sentirez l'air iodé se faire de plus en plus présent. Et quel final que les impressionnantes falaises de craie blanche de la Côte d'Albâtre !

**Départ**  
Forges-les-Eaux

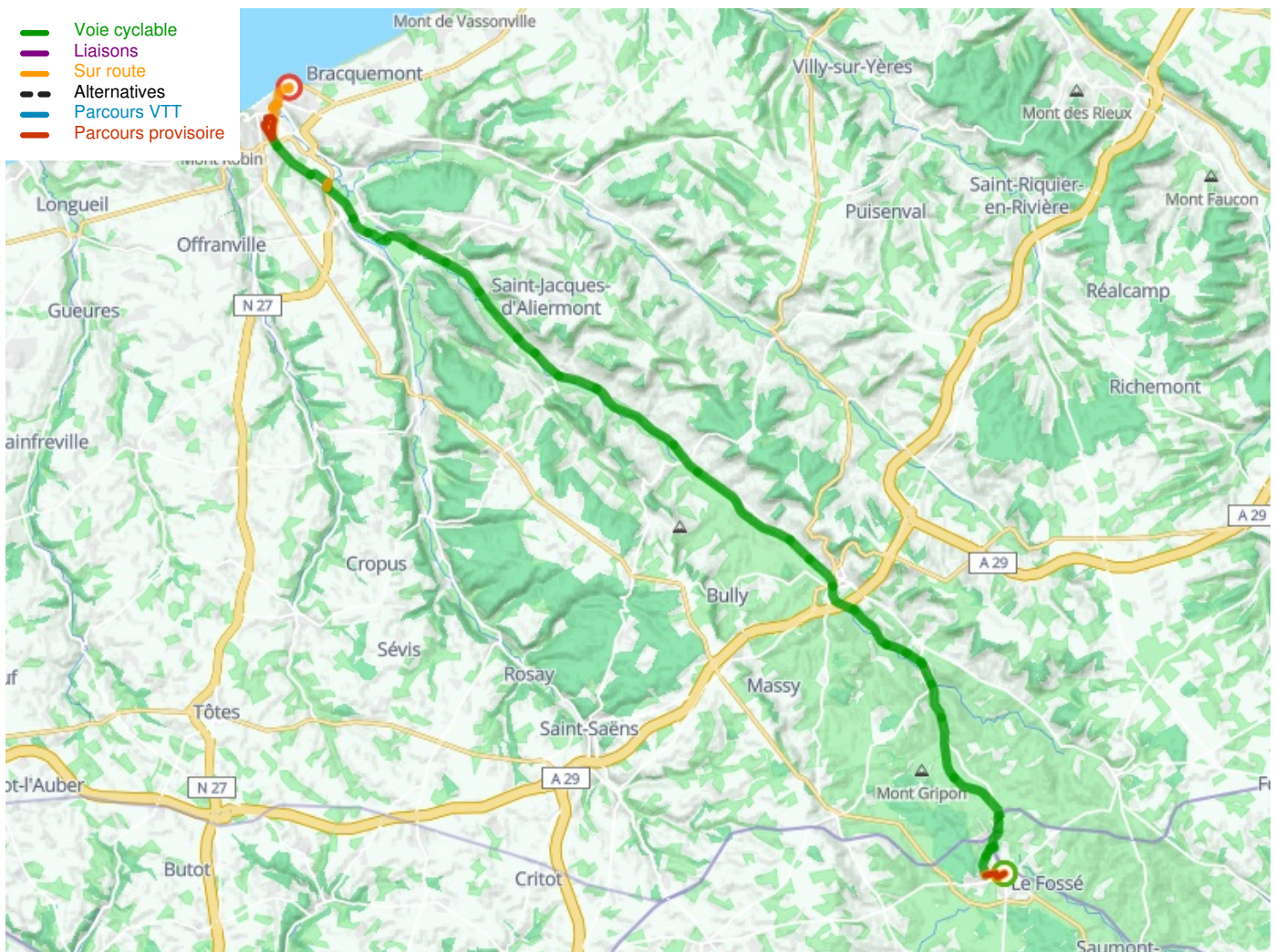
**Arrivée**  
Dieppe

**Durée**  
3 h 43 min

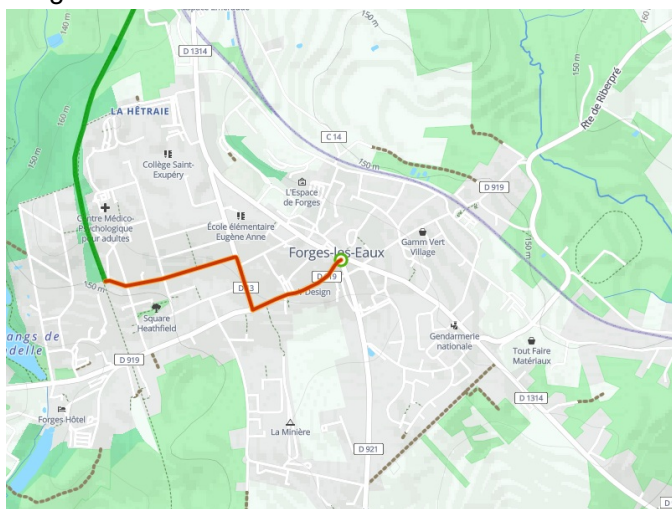
**Distance**  
56,07 Km

**Niveau**  
Je débute / En famille

**Thématique**  
Nature & petit patrimoine



**Départ**  
Forges-les-Eaux



**Arrivée**  
Dieppe

